



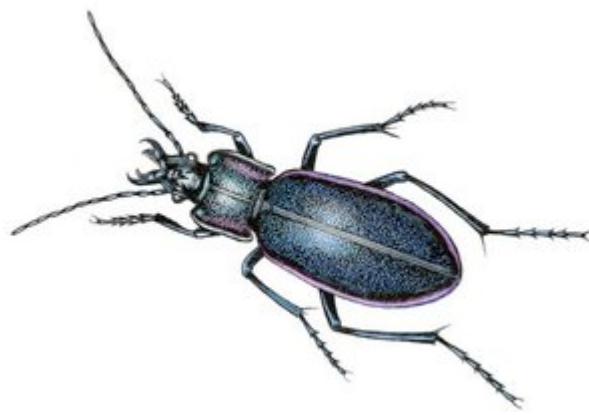
Le carabe mesure entre 1,5 et 3 cm environ, avec une forme plus ou moins allongée mais toujours bien ovale. Son thorax et ses élytres donnent l'impression d'une sorte de carapace : chez le carabe doré, la couleur vert métallisé donne une esthétique particulière à l'insecte.



Deux ailes se trouvent sous les élytres, et lorsqu'il s'en sert – assez rarement - il émet un bourdonnement caractéristique qui ne le fait pas passer inaperçu. Plutôt que de voler, le carabe se déplace généralement au sol grâce à ses 6 pattes assez longues, rousses, qui lui permettent d'évoluer rapidement d'un point à un autre.

Les adultes quant à eux, adorent se nourrir de limaces, d'escargot, de vers de toutes sortes, de pucerons, d'acariens ou même de diptères. Inutile de souligner l'importance de cet auxiliaire pour le jardinier qui sera alors débarrassé de façon naturelle de ses ennemis les plus communs. Deux antennes assez longues dominent sa tête qui est également constituée de 2 mandibules redoutables pour ses prédateurs.

Le carabe a une durée de vie assez longue pouvant atteindre 2 à 3 ans, qui leur permet, une fois arrivés au stade d'adulte, de passer l'hiver en se cachant pour hiverner. Lorsque le printemps arrive avec son éclosion de larves et de limaces, le carabe affamé s'en donne à cœur joie !



Certaines espèces après études, mangent aussi des graines, c'est étonnant, mais on peut en conclure que le carabe se nourrissant majoritairement de graines de plantes adventices, donc considérées comme des mauvaises herbes faisant de la concurrence aux cultures, serait un moyen de lutte biologique efficace qui éviterait l'emploi massif d'herbicides.